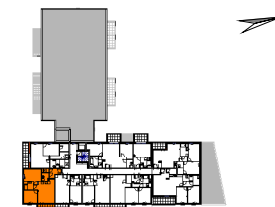




VILLA CAMELIA

10-12 rue d'Ardelay
85 500 LES HERBIERS

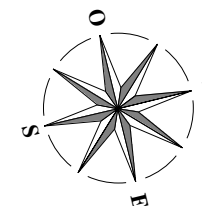
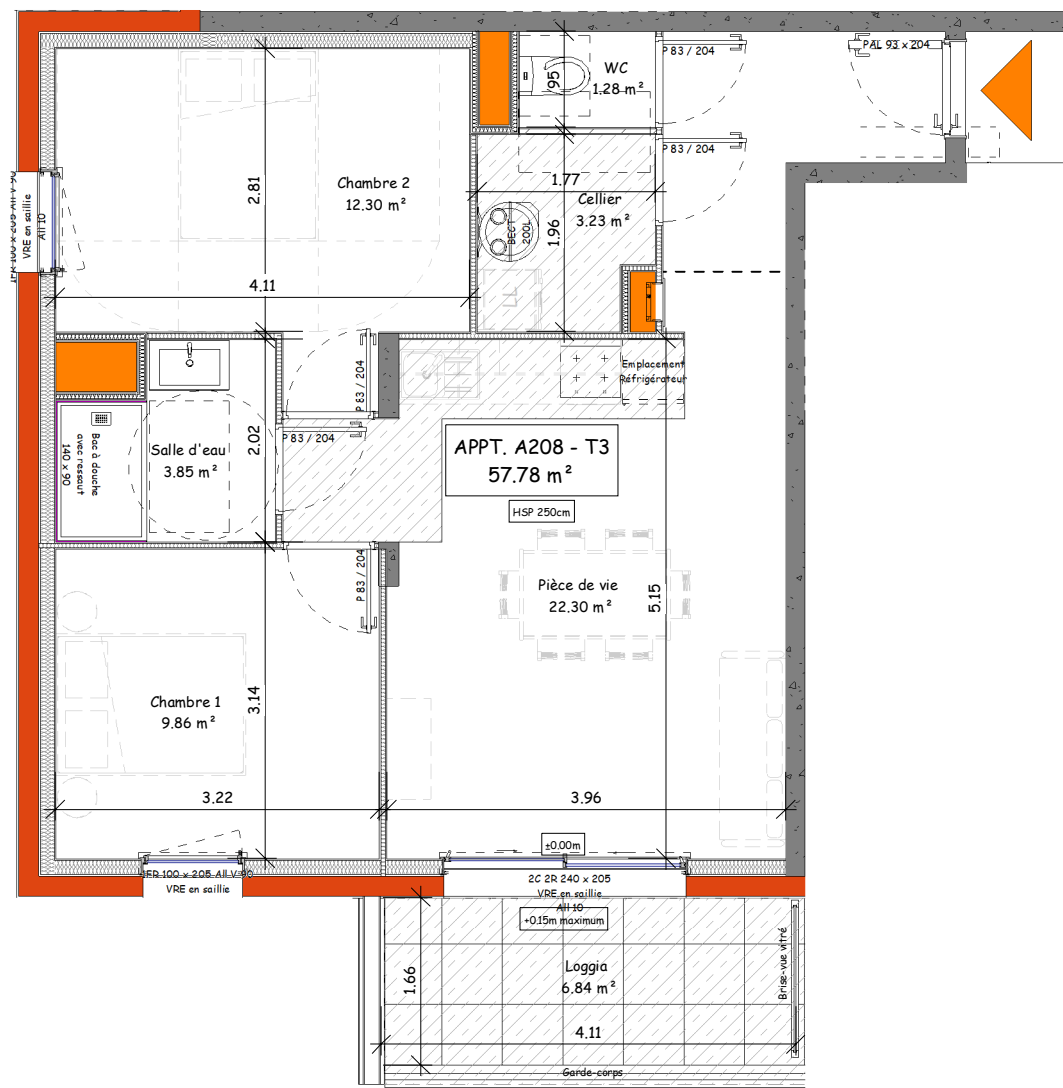


N° LOT	TYPOLOGIE	NIVEAU
A-208	T3	R+2
Pièce de vie		22.30 m ²
Chambre 1		9.86 m ²
Salle d'eau		3.85 m ²
Chambre 2		12.30 m ²
Cellier		3.23 m ²
WC		1.28 m ²
Entrée		4.97 m ²
Habitable		57.78 m²
Loggia		6.84 m ²
Annexe		6.84 m²
Total privatif		64.61 m²

N°	DESCRIPTION	DATE
V1	Première diffusion	19.01.2026

LE RESERVANT :	LE RESERVATAIRE :
----------------	-------------------

PROVISOIRE



LÉGENDE :

PAL	Porte Palière	C/R	Coulissant / Rail	HSP	Hauteur Sous Plafond	PI	Placard		Sèche-Serviette		Cloison amovible
PP	Porte Pleine	OB	Oscillo-Battant	HSFP	Hauteur Sous Faux-Plafond	LL	Lave-Linge		Ballon d'Eau Chaude sanitaire / Chaudière		Retombée de poutre
OF	Ouvrant Français	F	Fixe	VRE	Volet Rouant Électrique	LV	Lave-Vaisselle		Tableau d'Abonnement		Faux-plafond / Soffite
				EP	Descentes Eaux Pluviales	R	Réfrigérateur		Gaine Technique		

Nota : Les poutres, retombées, canalisations, radiateurs, soffites et faux plafonds peuvent être modifiés pour des contraintes techniques. Les éléments de mobilier et électroménager ne sont affichés qu'à titre indicatif. Le présent document reste, en toute circonstance, la propriété de la société Ouest AMO (article L112-2 du CPI). Il ne saurait être utilisé ou communiqué à une tierce personne sans autorisation écrite préalable.



QUEST A.M.O.
Ingénierie du Bâtiment

MAÎTRE D'OEUVRE
OUEST A.M.O.
10, Rue Augustin Fresnel
85600 MONTAIGU VENDEE
Tel. 02 51 98 23 28
www.ouest-ammo.fr