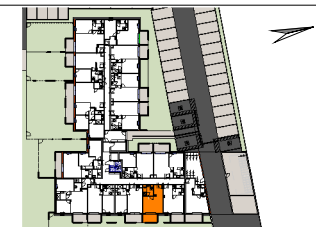




## VILLA CAMELIA

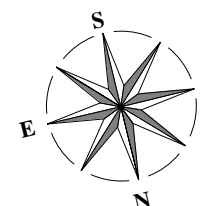
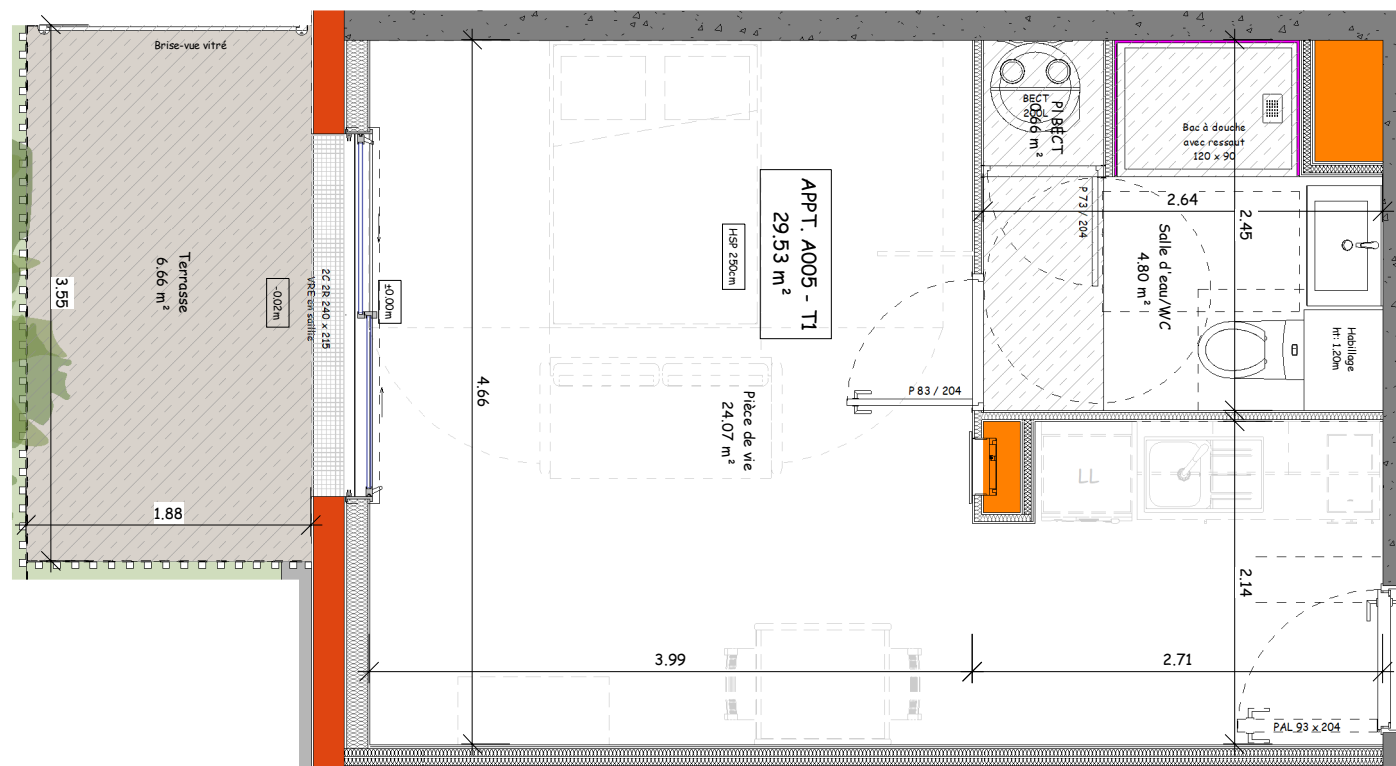
10-12 rue d'Ardelay  
85 500 LES HERBIERS



N° LOT	TYPOLOGIE	NIVEAU
A-005	T1	RDC
Pièce de vie		24.07 m <sup>2</sup>
Salle d'eau/WC		4.80 m <sup>2</sup>
PI BECT		0.66 m <sup>2</sup>
<b>Habitable</b>		<b>29.53 m<sup>2</sup></b>
Terrasse		6.66 m <sup>2</sup>
<b>Annexe</b>		<b>6.66 m<sup>2</sup></b>
<b>Total privatif</b>		<b>36.19 m<sup>2</sup></b>

N°	DESCRIPTION	DATE
V1	Première diffusion	19.01.2026

LE RESERVANT :	LE RESERVATAIRE :
----------------	-------------------



### LÉGENDE :

PAL	Porte Palière	C/R	Coulissant / Rail	HSFP	Hauteur Sous Faux-Plafond	LL	Lave-Linge	PI	Placard	Sèche-Serviette	Cloison amovible
PP	Porte Pleine	OB	Oscillo-Battant	VRE	Volet Rouant Électrique	LV	Lave-Vaisselle	LL	Lave-Linge	Ballon d'Eau Chaude sanitaire / Chaudière	Retombée de poutre
OF	Ouvrant Français	F	Fixe	EP	Descentes Eaux Pluviales	R	Réfrigérateur	Tableau d'Abonnement	Faux-plafond / Soffite	Gaine Technique	

Nota : Les poutres, retombées, canalisations, radiateurs, soffites et faux plafonds peuvent être modifiés pour des contraintes techniques. Les éléments de mobilier et électroménager ne sont affichés qu'à titre indicatif. Le présent document reste, en toute circonstance, la propriété de la société Ouest AMO (article L112-2 du CPI). Il ne saurait être utilisé ou communiqué à une tierce personne sans autorisation écrite préalable.



**OUEST A.M.O.**  
Ingénierie du Bâtiment

MAÎTRE D'OEUVRE  
OUEST A.M.O.  
10, Rue Augustin Fresnel  
85600 MONTAIGU VENDEE  
Tel. 02 51 98 23 28  
www.ouest-am.o.fr