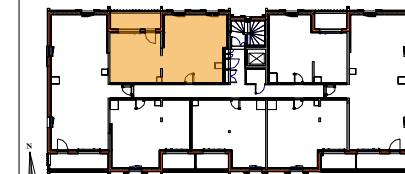




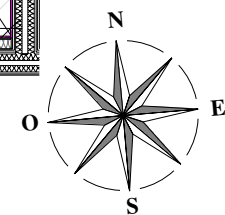
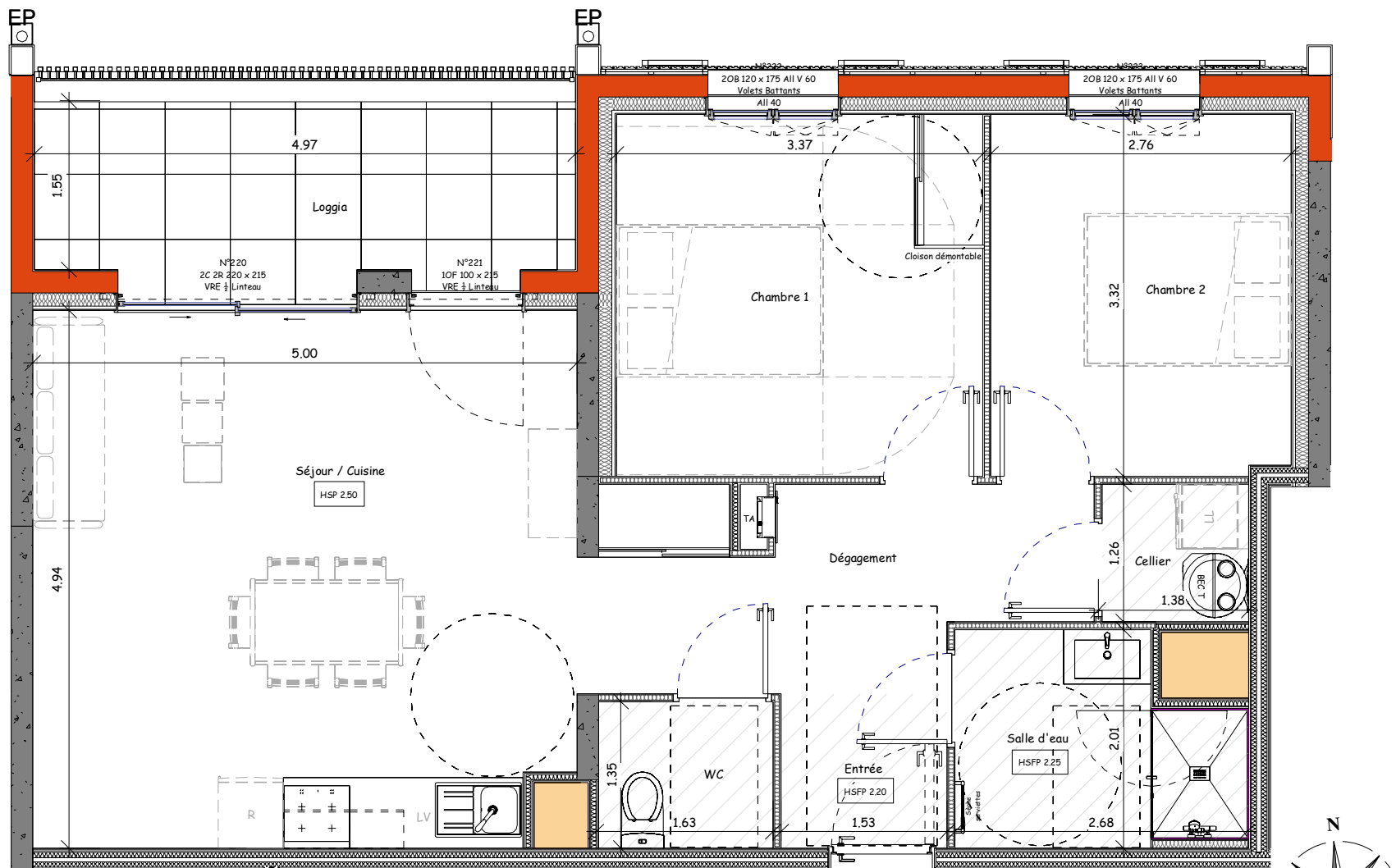
### Bâtiment A

### VILLA KALIA

Construction de 2 immeubles de logements  
 Lotissement Les Moinardes - Ilôt 13B  
 Rue Marcelin Berthelot - Olonne-sur-mer  
 85340 LES SABLES D'OLONNE

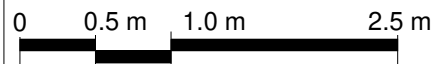


TYPE	N° LOT	NIV.
T3	A-207	R+2
Entrée		2.17 m <sup>2</sup>
Séjour / Cuisine		24.35 m <sup>2</sup>
Dégagement		7.83 m <sup>2</sup>
Cellier		1.71 m <sup>2</sup>
Chambre 1		11.19 m <sup>2</sup>
Chambre 2		9.14 m <sup>2</sup>
Salle d'eau		4.65 m <sup>2</sup>
WC		2.16 m <sup>2</sup>
<b>Habitable</b>		<b>63.19 m<sup>2</sup></b>
Loggia		7.91 m <sup>2</sup>
<b>Annexes</b>		<b>7.91 m<sup>2</sup></b>
<b>TOTAL SURFACES</b>		<b>71.10 m<sup>2</sup></b>



**LÉGENDE :**

ALL Allège	HSP Hauteur Sous Plafond	PI Placard	SS Sèche-Serviette	CD Cloison démontable
PAL Porte Palière	C/R Coulissant / Rail	HSFP Hauteur Sous Faux-Plafond	LL Lave-Linge	RP Retombée de poutre
PP Porte Pleine	OB Oscillo-Battant	VRE Volet Roulant Électrique	LV Lave-Vaisselle	FP Faux-plafond / Soffite
OF Ouvrant Français	F Fixe	EP Descente Eau Pluviale	R Réfrigérateur	TA Tableau Abonné
				GT Gaine Technique



**DURET**  
 FONTIEN MOBILIER

SCCV VILLA KALIA VILLA  
 KAEP  
 02.51.98.23.23  
 www.duret-promoteur.fr

Nota : Les poutres, retombées, canalisations, radiateurs, soffites et faux plafonds peuvent être modifiés par des contraintes techniques. Les éléments de mobilier et électroménager ne sont affichés qu'à titre indicatif. Le présent document reste, en toute circonstance, la propriété de la société Ouest AMO (article L112-2 du CPI). Il ne saurait être utilisé ou communiqué à une tierce personne sans autorisation écrite préalable.

**QUEST A.M.O.**  
 Ingénierie du Bâtiment

MAITRE D'OEUVRE  
 QUEST A.M.O.  
 10, Rue Augustin Fresnel  
 85600 MONTAIGU VENDEE  
 Tel: 02 51 98 23 28  
 www.ouest-amo.fr

N°	DESCRIPTION	DATE
V1	Série Notaire	23/10/2023

LE RESERVANT : \_\_\_\_\_ LE RESERVATAIRE : \_\_\_\_\_