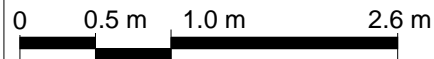


A-101

LÉGENDE :

PAL	Porte Palière	C/R	Couissant / Rail	PP	Porte Pleine	OF	Ouvrant Français	All	Allège	C/R	Couissant / Rail	OB	Oscillo-Battant	F	Fixe	HSP	Hauteur Sous Plafond	HSFP	Hauteur Sous Faux-Plafond	VRE	Volet Roulant Électrique	EP	Descente Eau Pluviale	PI	Placard	LL	Lave-Linge	LV	Lave-Vaisselle	R	Réfrigérateur	Sèche-Serviette	Sèche-Serviette	Ballon d'Eau Chaude sanitaire / Chaudière	Ballon d'Eau Chaude	Tableau Abonné	Tableau Abonné	Cloison démontable	Cloison démontable	Retombée de poutre	Retombée de poutre	Faux-plafond / Soffite	Faux-plafond / Soffite	Gaine Technique	Gaine Technique
-----	---------------	-----	------------------	----	--------------	----	------------------	-----	--------	-----	------------------	----	-----------------	---	------	-----	----------------------	------	---------------------------	-----	--------------------------	----	-----------------------	----	---------	----	------------	----	----------------	---	---------------	-----------------	-----------------	---	---------------------	----------------	----------------	--------------------	--------------------	--------------------	--------------------	------------------------	------------------------	-----------------	-----------------



Nota : Les poutres, retombées, canalisations, radiateurs, soffites et faux plafonds peuvent être modifiés par des contraintes techniques. Les éléments de mobilier et électroménager ne sont affichés qu'à titre indicatif. Le présent document reste, en toute circonstance, la propriété de la société Ouest AMO (article L112-2 du CPI). Il ne saurait être utilisé ou communiqué à une tierce personne sans autorisation écrite préalable.



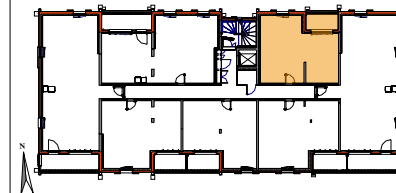
MAITRE D'OEUVRE
OUEST A.M.O.
10, Rue Augustin Fresnel
85600 MONTAIGU VENDEE
Tel: 02 51 98 23 28
www.ouest-amo.fr



Bâtiment A

VILLA KALIA

Construction de 2 immeubles de logements
Lotissement Les Moinardes - Ilôt 13B
Rue Marcelin Berthelot - Olonne-sur-mer
85340 LES SABLES D'OLONNE



TYPE	N° LOT	NIV.
T2	A-101	R+1
Entrée		2.82 m ²
Séjour / Cuisine		20.21 m ²
Chambre		13.12 m ²
Salle d'eau		4.94 m ²
WC		1.41 m ²
Habitable		42.51 m²
Loggia		5.12 m ²
Annexes		5.12 m²
TOTAL SURFACES		47.63 m²

N°	DESCRIPTION	DATE
V1	Première diff.	14/06/2023

LE RESERVANT :	LE RESERVATAIRE :