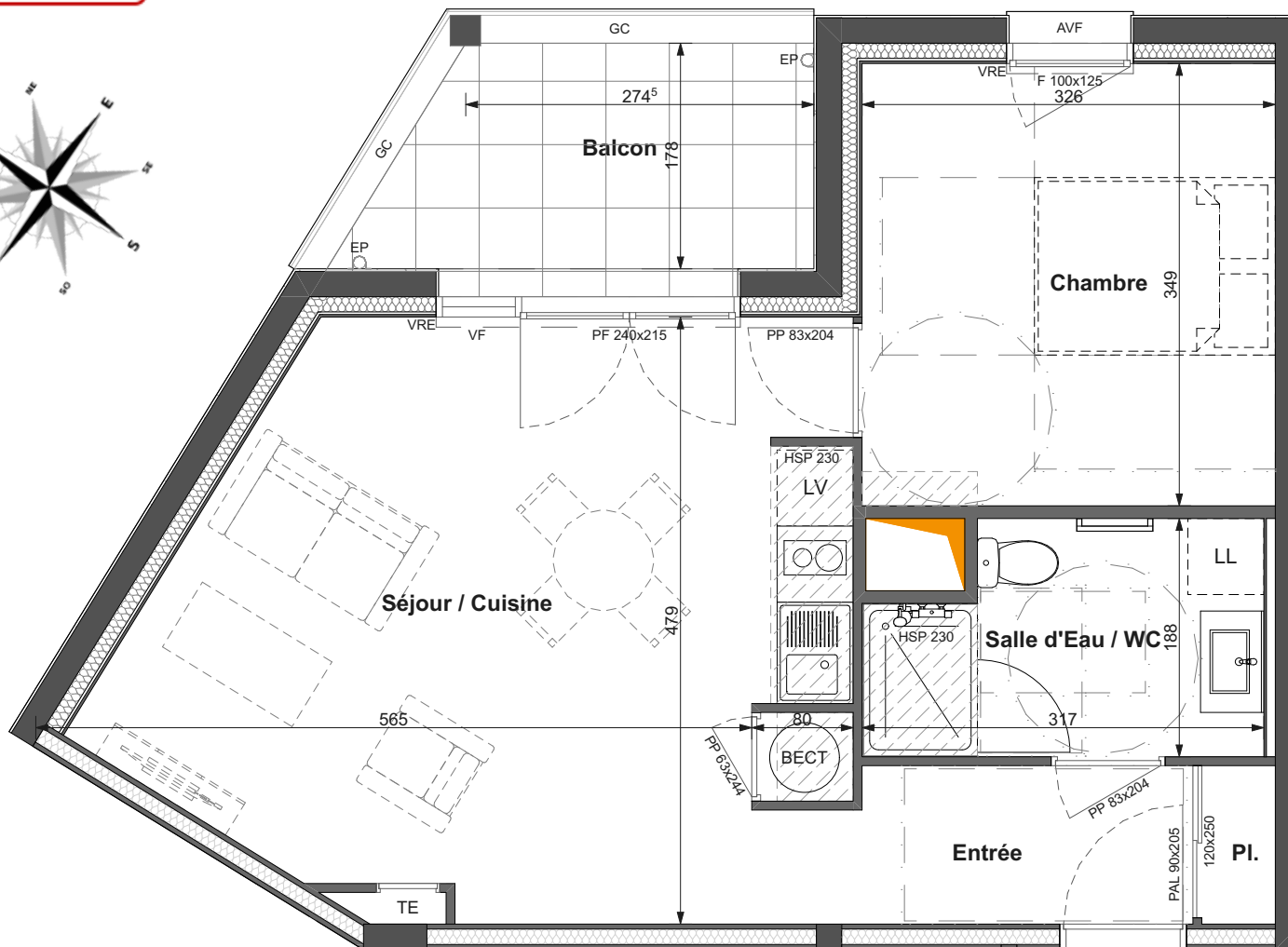
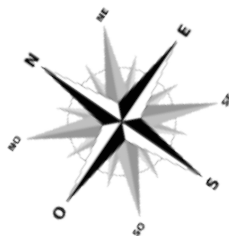


# PLAN NOTAIRE



**D 103**



**LES RIVES DU LAC 2**  
Construction de 4 immeubles de logements  
2 rue Marcel Doutreligne  
ZAC du Val de Moine  
49300 CHOLET



TYPE	N° LOT	NIV.
<b>T2</b>	<b>D 103</b>	<b>R+1</b>
Entrée		4,86 m <sup>2</sup>
Séjour / Cuisine		23,51 m <sup>2</sup>
Chambre		11,38 m <sup>2</sup>
Salle d'Eau / WC		5,35 m <sup>2</sup>
<b>SURFACE HABITABLE</b>		<b>45,10 m<sup>2</sup></b>
Balcon		5,86 m <sup>2</sup>
<b>SURFACE ANNEXE</b>		<b>5,86 m<sup>2</sup></b>
<b>TOTAL SURFACES</b>		<b>50,96 m<sup>2</sup></b>

<b>LEGENDE :</b>			Pl. Placard	PV Pare-vue	Sèche-serviette	HSP Hauteur sous plafond
PAL Porte palière	F Fenêtre	FOB Fenêtre oscillo-battante	LL Lave-linge	GC Garde-corps	(BECT) Ballon d'eau chaude thermodynamique	Retombée de poutre
PP Porte pleine	VF Vitrage fixe	VRE Volet roulant électrique	LV Lave-vaisselle	Cloison amovible	(TE) Tableau électrique	Faux-plafond / Soffite
PF Porte-fenêtre	AVF Allège vitrée fixe	EP Descente eaux pluviales	R Réfrigérateur	Cloison SAD		Gain technique



**SCCV LES RIVES DU LAC**  
**02.51.98.23.23**  
www.duret-promoteur.fr

NOTA : Le présent document est établi à partir du permis de construire et pourra subir des adaptations et réorganisations afin de répondre aux contraintes induites par les études d'exécution. Les poutres, retombées, canalisations, radiateurs, soffites et faux-plafonds n'apparaissent pas systématiquement. Les éléments de mobilier et plans de travail ne sont affichés qu'à titre indicatif. Les enseignes sont données à titre indicatif et devront être conformes au règlement d'urbanisme en vigueur.



**ARTHA ARCHITECTURE**  
7 rue de la Verrerie  
44100 NANTES  
Tél. : 02.40.89.90.00  
Mail : contact@artha-nantes.fr

N°	Description	Date
V0	Série notaire	01/03/2024