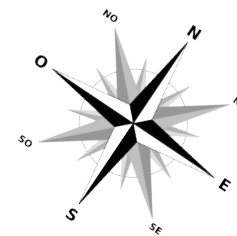
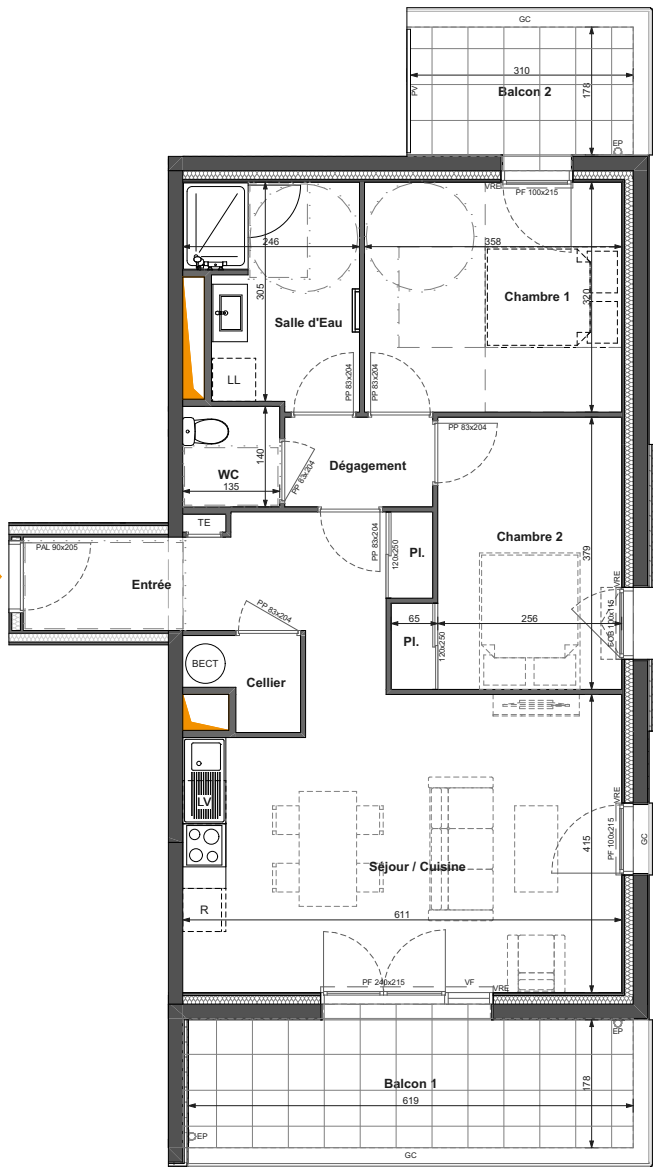
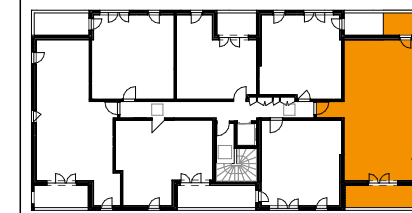


**C 206** 




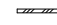






**LES RIVES DU LAC 2**  
 Construction de 4 immeubles de logements  
 2 rue Marcel Doutreligne  
 ZAC du Val de Moine  
 49300 CHOLET



Rue Marcel Doutreligne

TYPE	N° LOT	NIV.
<b>T3</b>	<b>C 206</b>	<b>R+2</b>
Entrée		8,10 m <sup>2</sup>
Séjour / Cuisine		25,33 m <sup>2</sup>
Chambre 1		11,46 m <sup>2</sup>
Chambre 2		10,48 m <sup>2</sup>
Salle d'Eau		6,89 m <sup>2</sup>
Dépassement		2,58 m <sup>2</sup>
WC		1,89 m <sup>2</sup>
Cellier		1,75 m <sup>2</sup>
<b>SURFACE HABITABLE</b>		<b>68,48 m<sup>2</sup></b>
Balcon 1		11,02 m <sup>2</sup>
Balcon 2		5,52 m <sup>2</sup>
<b>SURFACE ANNEXE</b>		<b>16,54 m<sup>2</sup></b>
<b>TOTAL SURFACES</b>		<b>85,02 m<sup>2</sup></b>

<b>LEGENDE :</b>	VF Vitrage fixe	PI. Placard	PV Pare-vue	 Sèche-serviette	HSP Hauteur sous plafond
PAL Porte palière	FOB Fenêtre oscillo-battante	LL Lave-linge	GC Garde-corps	 Ballon d'eau chaude thermodynamique	 Retombée de poutre
PP Porte pleine	VRE Volet roulant électrique	LV Lave-vaisselle	 Cloison amovible	 Faux-plafond / Soffite	 Gain technique
PF Porte-fenêtre	EP Descente eaux pluviales	R Réfrigérateur	 Cloison SAD	 Tableau électrique	

NOTA : Le présent document est établi à partir du permis de construire et pourra subir des adaptations et réorganisations afin de répondre aux contraintes induites par les études d'exécution. Les poutres, retombées, canalisations, radiateurs, soffites et faux-plafonds n'apparaissent pas systématiquement. Les éléments de mobilier et plans de travail ne sont affichés qu'à titre indicatif. Les enseignes sont données à titre indicatif et devront être conformes au règlement d'urbanisme en vigueur.

**ARTHA ARCHITECTURE**  
 7 rue de la Verrerie  
 44100 NANTES  
 Tél. : 02.40.89.90.00  
 Mail : contact@artha-nantes.fr



**SCCV LES RIVES DU LAC**  
 02.51.98.23.23  
 www.duret-promoteur.fr

N°	Description	Date
V1	Première diffusion	27/06/2022