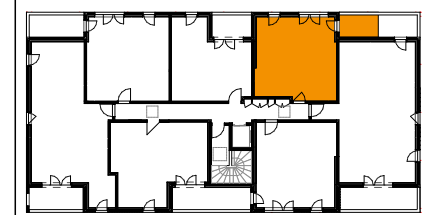


LES RIVES DU LAC 2
 Construction de 4 immeubles de logements
 2 rue Marcel Doutreligne
 ZAC du Val de Moine
 49300 CHOLET



Rue Marcel Doutreligne

TYPE	N° LOT	NIV.
T2	C 205	R+2
Séjour / Cuisine		23,21 m ²
Chambre		11,56 m ²
Salle d'Eau / WC		5,45 m ²
SURFACE HABITABLE		40,22 m²
Balcon		5,52 m ²
SURFACE ANNEXE		5,52 m²
TOTAL SURFACES		45,74 m²

LEGENDE :	VF Vitrage fixe	PI. Placard	PV Pare-vue	☰ Sèche-serviette	HSP Hauteur sous plafond
PAL Porte palière	FOB Fenêtre oscillo-battante	LL Lave-linge	GC Garde-corps	⊙ (BECT) Ballon d'eau chaude thermodynamique	⋯ Retombée de poutre
PP Porte pleine	VRE Volet roulant électrique	LV Lave-vaisselle	▨ Cloison amovible	▨ Faux-plafond / Soffite	
PF Porte-fenêtre	EP Descente eaux pluviales	R Réfrigérateur	▨ Cloison SAD	⊞ (TE) Tableau électrique	▭ Gaine technique

DURET
 TOUT L'IMMOBILIER
 SCCV LES RIVES DU LAC
 02.51.98.23.23
 www.duret-promoteur.fr

NOTA : Le présent document est établi à partir du permis de construire et pourra subir des adaptations et réorganisations afin de répondre aux contraintes induites par les études d'exécution. Les poutres, retombées, canalisations, radiateurs, soffites et faux-plafonds n'apparaissent pas systématiquement. Les éléments de mobilier et plans de travail ne sont affichés qu'à titre indicatif. Les enseignes sont données à titre indicatif et devront être conformes au règlement d'urbanisme en vigueur.

ARTHA ARCHITECTURE
 7 rue de la Verrerie
 44100 NANTES
 Tél. : 02.40.89.90.00
 Mail : contact@artha-nantes.fr

N°	Description	Date
V1	Première diffusion	27/06/2022