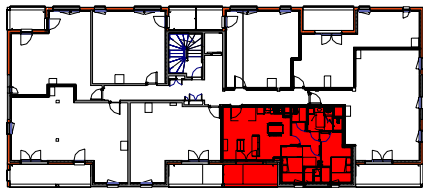




LES RIVES DU LAC

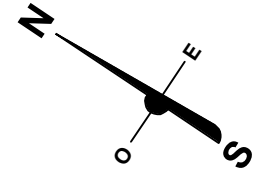
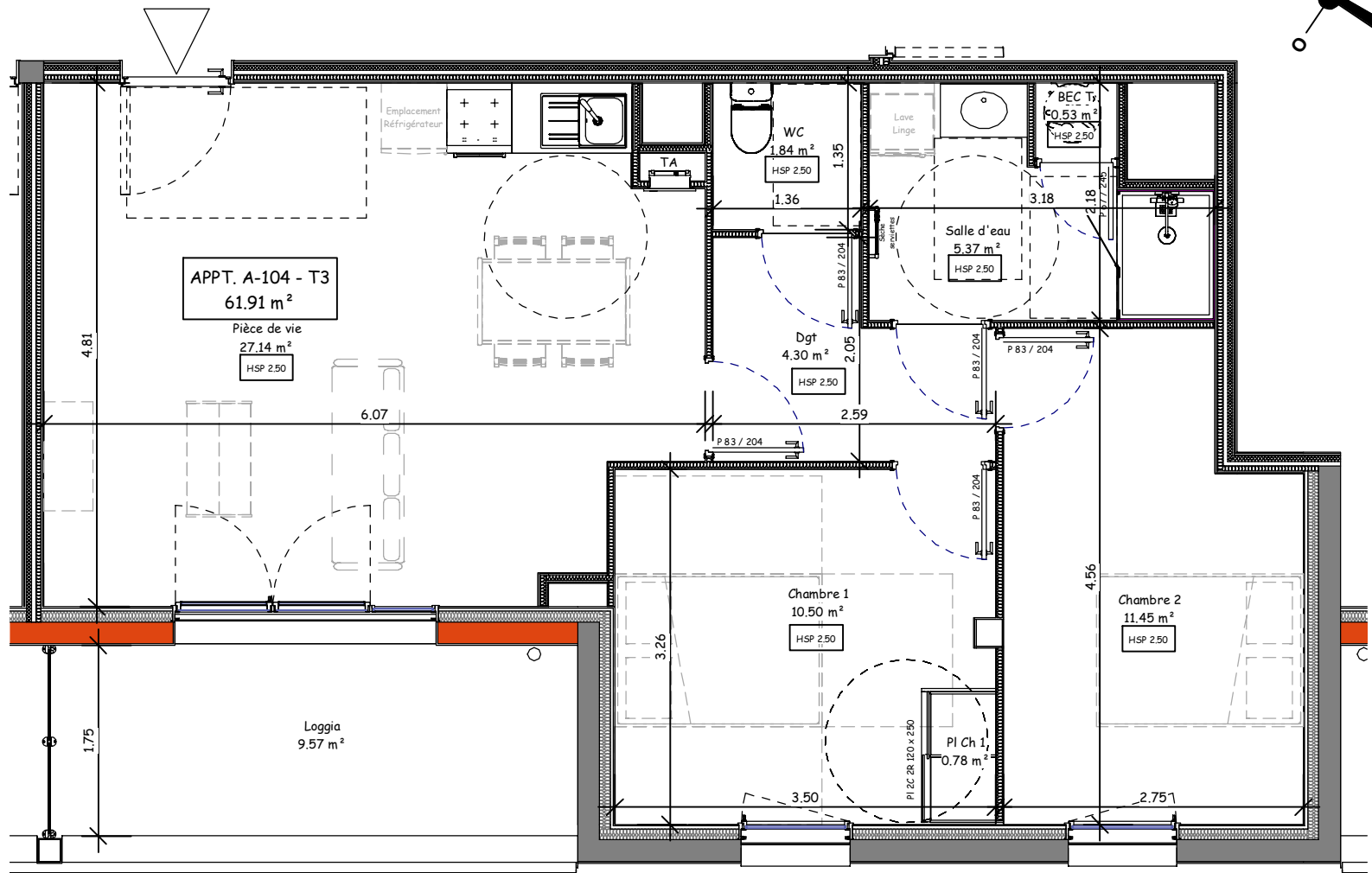
Construction de 4 immeubles de logements

2, rue Marcel Doutreligne
ZAC Val de Moine
49 300 Cholet



TYPE	N°LOT.	NIV.
T3	A 104	R+1

A - 104	
Nom	Surface
Pièce de vie	27.14 m ²
Chambre 1	10.50 m ²
Pl Ch 1	0.78 m ²
Chambre 2	11.45 m ²
Salle d'eau	5.37 m ²
WC	1.84 m ²
Dgt	4.30 m ²
BEC T	0.53 m ²
Loggia	9.57 m ²
	9.57 m ²
	71.48 m ²



Le réservant DURET PROMOTEUR représenté par :		Le réservataire :

Commercialisation
02.51.98.23.23
www.duret-promoteur.fr

Nota : Le présent document est établi à partir du permis de construire et pourra subir des adaptation et réorganisation afin de répondre aux contraintes induites par les études d'exécution. Les poutres, retombées, canalisations, radiateurs, soffites et faux plafonds n'apparaissent pas systématiquement. Les éléments de mobilier et plans de travail sont affichés qu'à titre indicatif. Les enseignes sont données à titre indicatif et devront être conforme au règlement d'urbanisme en vigueur



OUEST A.M.O.
Ingénierie du Bâtiment
10A, Rue Augustin Fresnel
PA La Brettevière
85600 MONTAIGU VENDÉE
Tel : 02 51 98 23 28
Mail : secretariat@ouest-am.o

N°	Description	Date
V1	Première diffusion	14/10/20
V2	Remplacement des chaudières gaz par des BEC thermodynamiques	27/10/20
V3	Mise à jour suivant demande BE FLU, mise à jour STR	04/12/20