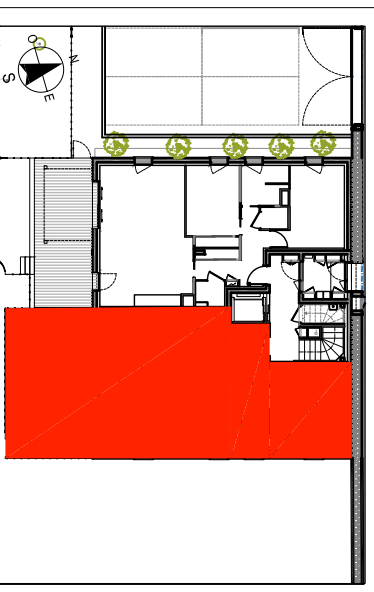


PLAN DE COMMERCIALISATION

Résidence "VILLA CONTI"
02 rue Bertin
44190 CLISSON

JAD PROMOTIONS
10A rue Augustin FRESNEL
PA de la Bretonnière
85600 MONTAIGU
02.51.98.23.23



N° Appartement	Etage	Type
A002	RDC	T3

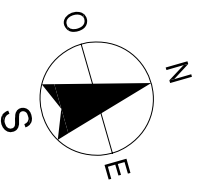
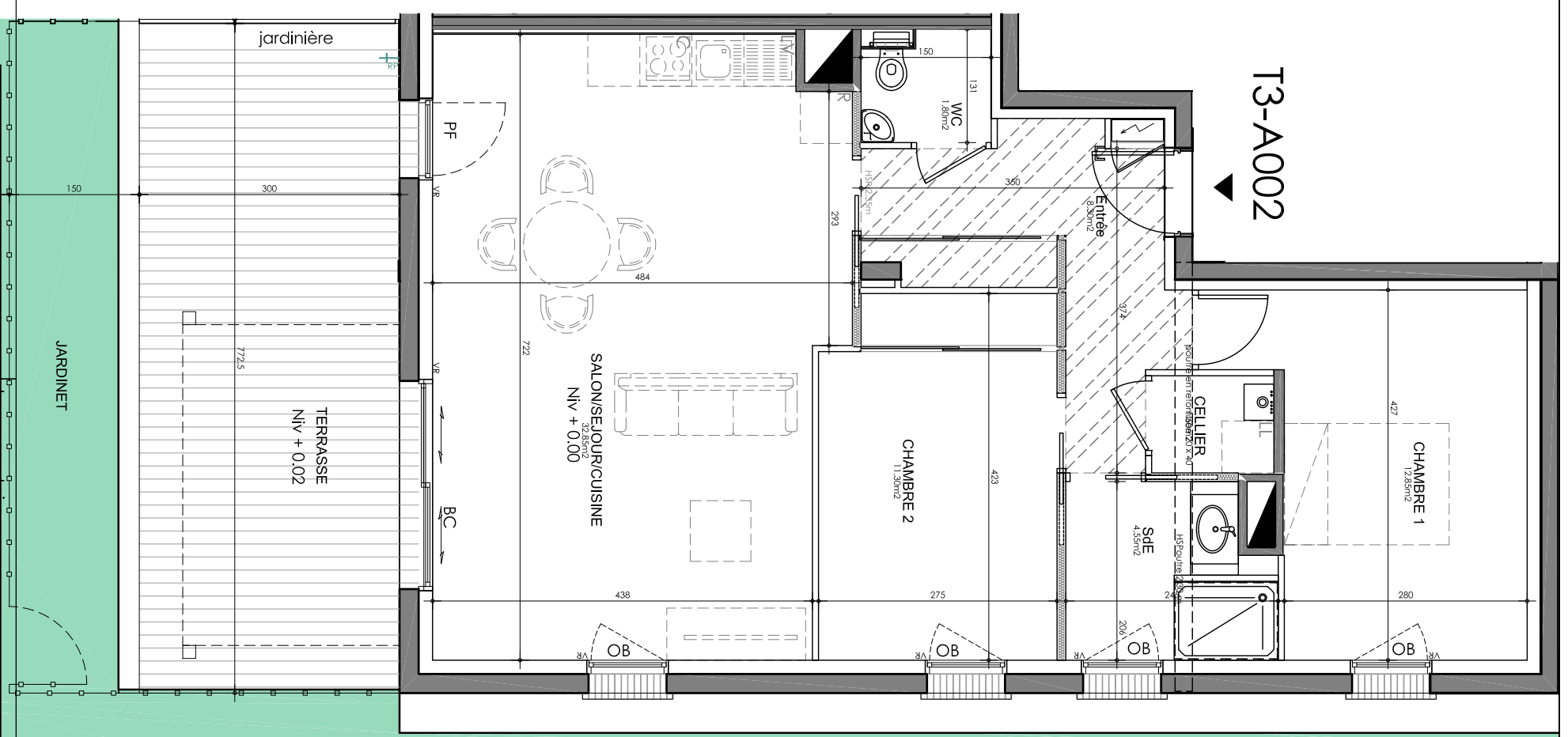
SURFACES HABITABLES

ENTRÉE	8,30 m ²
SALON/SEJOUR/CUISINE	32,85 m ²
CHAMBRE 1	12,85 m ²
CHAMBRE 2	11,30 m ²
SALLE D'EAU	4,55 m ²
WC	1,80 m ²
CELLIER	1,60 m ²
TOTAL HABITABLE	73,25 m²
TERRASSE	23,20 m ²
JARDINET	9,80 m ²
TOTAL PRIVATIF	106,25 m²

Plan de réversibilité conforme
à la réglementation d'accessibilité PMR

Créé le :	modifications	
11.10.21		
22.01.24	TMA	réversibilité Cf PV notaire
06.05.24	jardinet	

T3-A002



NOTA :

- Le présent document est établi sur la base du dossier de permis de construire et pourra subir des adaptations dimensionnelles et d'organisation afin de répondre aux contraintes induites par les études détaillées d'exécution.
- Les poutres, soffites et faux plafonds n'apparaissent pas systématiquement et peuvent être modifiées par des contraintes techniques
- les éléments de mobilier (meubles et plans de travail) ne sont placés qu'à titre indicatif.

Le réservoir

Le reservant JAD PROMOTIONS représenté par