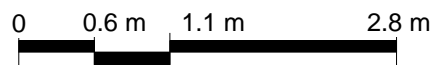
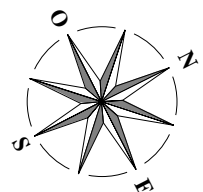


APPT. A 308 - T2
49.35 m²



Nota : Les poutres, retombées, canalisations, radiateurs, soffites et faux plafonds peuvent être modifiés pour des contraintes techniques. Les éléments de mobilier et électroménager ne sont affichés qu'à titre indicatif. Le présent document reste, en toute circonstance, la propriété de la société Ouest AMO (article L.112-2 du CPI). Il ne saurait être utilisé ou communiqué à une tierce personne sans autorisation écrite préalable.

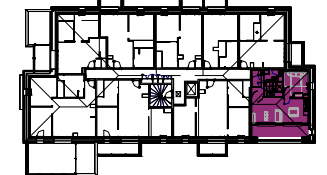


LE Belvedere
RÉSIDENTICE

Construction de 87 logements

BATIMENT A

ZAC de la Tibourgère - Lot n°191
85500 LES HERBIERS



A-308-T2

DOSSIER	ECHELLE	PHASE	NIVEAU	INDICE
P134		PRO	R+3	V1

NOM	SURFACE
Pièce de vie	24.94 m ²
Chambre	10.68 m ²
Entrée	5.84 m ²
SdE	3.81 m ²
Wc	2.77 m ²
Pl.	0.72 m ²
Pl. BEC	0.60 m ²
Habitable	49.35 m ²
Loggia	13.02 m ²
Annexe	13.02 m ²
Total privatif	62.38 m ²



SCCV LE BELVEDERE

MAITRE D'OEUVRE
OUEST A.M.O.
10, Rue Augustin Fresnel
85600 MONTAIGU VENDEE
Tel. 02 51 98 23 28
www.ouest-amo.fr

N°	DESCRIPTION	DATE
V1	Première diff.	05/05/2022

LE RESERVANT : LE RESERVATAIRE :