

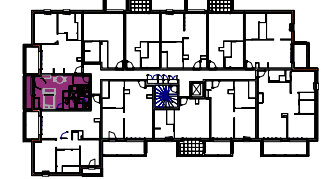


LE
Belvedere
RÉSIDENTICE

Construction de 87 logements

BATIMENT A

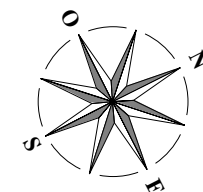
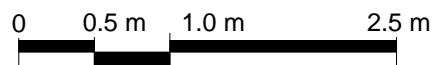
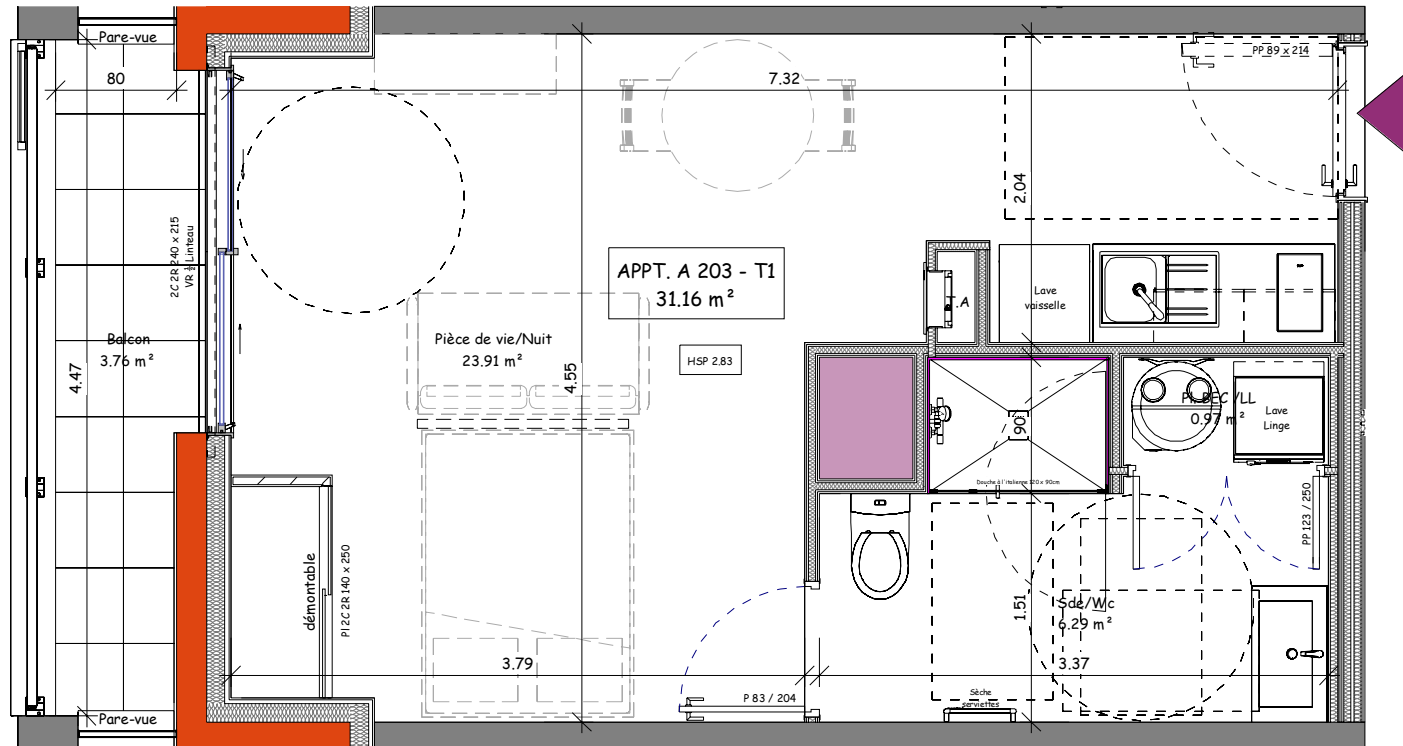
ZAC de la Tibourgère - Lot n°191
85500 LES HERBIERS



A-203-T1

DOSSIER	ECHELLE	PHASE	NIVEAU	INDICE
P134		PRO	R+2	V1

NOM	SURFACE
Pièce de vie/Nuit	23.91 m ²
Sde/Wc	6.29 m ²
Pl. BEC/LL	0.97 m ²
Habitable	31.16 m ²
Balcon	3.76 m ²
Annexe	3.76 m ²
Total privatif	34.92 m ²



Nota : Les poutres, retombées, canalisations, radiateurs, soffites et faux plafonds peuvent être modifiés pour des contraintes techniques. Les éléments de mobilier et électroménager ne sont affichés qu'à titre indicatif. Le présent document reste, en toute circonstance, la propriété de la société Ouest AMO (article L.112-2 du CPI). Il ne saurait être utilisé ou communiqué à une tierce personne sans autorisation écrite préalable.

DURET
TOUT L'IMMOBILIER

SCCV LE BELVEDERE

OUEST A.M.O.
Ingénierie du Bâtiment

MAITRE D'OEUVRE
OUEST A.M.O.
10, Rue Augustin Fresnel
85600 MONTAIGU VENDEE
Tel. 02 51 98 23 28
www.ouest-amo.fr

N°	DESCRIPTION	DATE
V1	Première diff.	05/05/2022

LE RESERVANT :	LE RESERVATAIRE :